

5G kanalizacijski revizijski jaški z dvojnim dnom



5G KANALIZACIJSKI REVIZIJSKI JAŠKI

Prednosti jaškov z dvojnimi dnom:

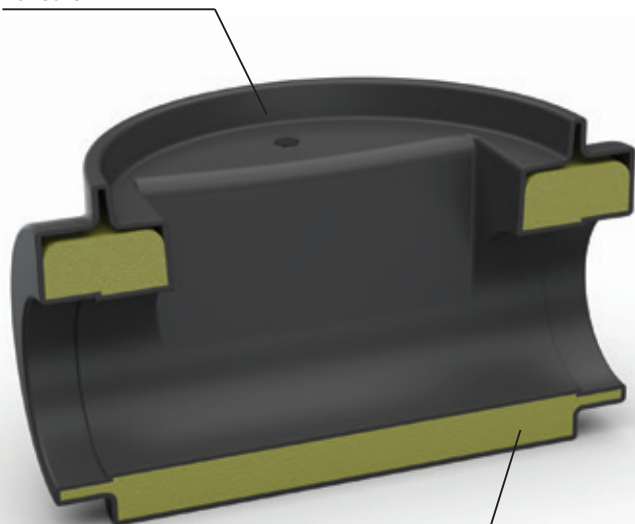
- Dno jaškov z **dvojno steno** (Zunanja stena dna jaškov in notranja stena koritnic).
- Zunanja stena dna **preprečuje deformacijo koritnice jaškov**.
- Vmesni prostor med zunanjo steno dna jaškov in koritnice **je zapolnjena s poliuretansko peno**.
- S poliuretansko peno bistveno **povečamo odpornost dna na hidrostatičen tlak** in s tem **preprečujemo deformacije koritnice**.
- **Na zahtevo lahko prostor med zunanjo steno dna jaška in koritnico delno zapolnimo z betonom** (v skladu z zahtevami projekta in z dodatkom hidrostatičnega izračuna, ki ga zagotavljamo za to vrsto PE jaška).
- **Vgradnja jaškov je možna serijsko do globine 6 m na področjih z visoko podtalnico (do maks. 5 m)**.
- **Velika stabilnost pri postavitvi jaškov v gradbeno jamo zaradi ravnega dna jaškov**.
- **Preprost podsip in utrditev jaškov z zasipnim materialom zaradi ravne izvedbe dna**.
- Kombinacija vstopnih priključkov se **preprosto prilagaja potrebam projekta**.
- **Možnost izdelave dodatnih priključkov v dno jaškov**.
- Koritnica jaškov je **popolnoma gladka in dimenzijsko prilagojena vstopno-izstopnim priključkom**.

Telo jaškov je lahko iz rotoliv elementov (SN 2) ali iz rebrastih cevi PE (SN 4 ali SN 8). Izbira obodne togosti teles jaška (**SN 2, SN 4 ali SN 8**) je odvisna od potrebe projekta.

Prerez dna 5G jaškov

3D vzdolžni prerez dna jaška

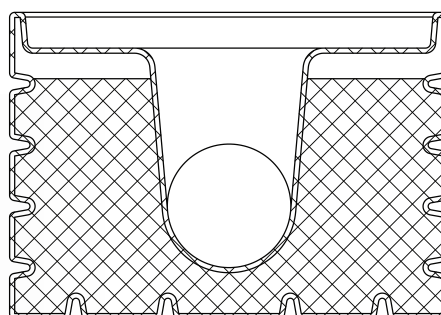
Polietilen



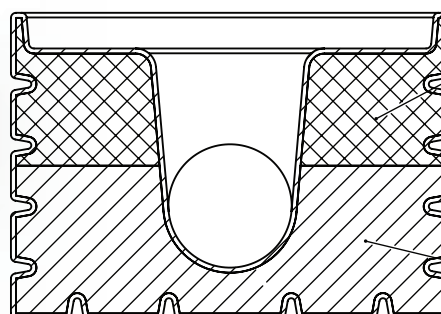
Poliuretanska pena
glede na potrebe projekta
možna delna zapolnitev z betonom

2D prečna preseza dna jaška:

- v celoti polnjen s poliuretansko peno



- delna zapolnitev z betonom



POLIURETANSKA
PENA
zapolnjenost
do vrha

BETON

5G kanalizacijski revizijski jaški

Material: polietilen

Notranji premeri jaškov 625, 800, 1000.

Premeri priključevanja kanalizacijskih cevi:

> **Jaški DN 625**

- Standardni vstopni in izstopni priključki:
Ø 160, Ø 200, Ø 250, Ø 300 ali slepi priključki

> **Jaški DN 800**

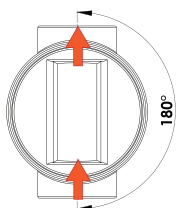
- Standardni vstopni in izstopni priključki:
Ø 200, Ø 250, Ø 300, Ø 400 ali slepi priključki

> **Jaški DN 1000**

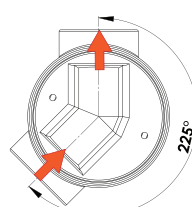
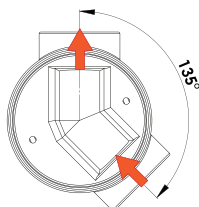
- Standardni vstopni in izstopni priključki:
Ø 200, Ø 250, Ø 300, Ø 400 ali slepi priključki

Osnovni tipi koritnice:

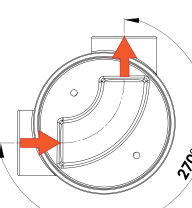
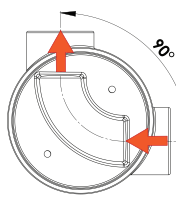
- Tip: ravna



- Tip: 45°



- Tip: 90°



Možnost izdelave dodatnih priključkov na obodu jaškov:

- od Ø 63 do Ø 200 s pomočjo KS ali LKS vstopnega tesnila, večji premeri so varjeni.

Minimalna višina: 0,5 m.

Maskimalna višina: 6,0 m oz. po dogovoru.

Enostavno prilagajanje višine.

Zagotavljanje neprepustnosti spoja elementov jaškov.

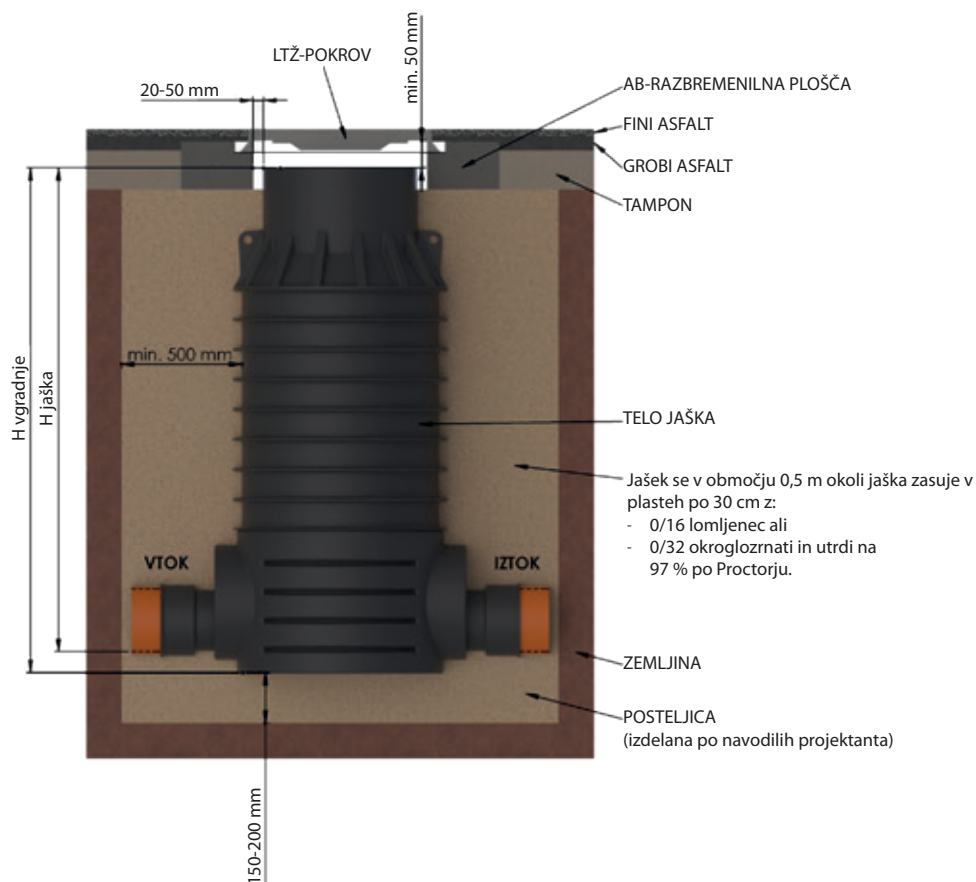
Priključne cevi:

- PVC-gladke cevi
- PE-gladke cevi in rebraste cevi
- PP-gladke cevi in rebraste cevi
- vse druge kanalizacijske cevi (duktilne, poliestrske in AB-cevi, itn.)

Standardni vstopno-izstopni priključki v dno 5G jaškov:

	DN 625				DN 800				DN 1000			
DN koritnice \ Tip koritnice	160	200	250	300	200	250	300	400	200	250	300	400
90°		•	•			•	•				•	•
135°	•	•	•	•	•	•	•	•	•	•	•	•
180°	•	•	•	•	•	•	•	•	•	•	•	•
225°	•	•	•	•	•	•	•	•	•	•	•	•
270°		•	•			•	•				•	•

VGRADNJA 5G KANALIZACIJSKO REVIZIJSKEGA JAŠKA V CESTIŠČA



APLAST

APLAST proizvodnja in trgovina, d. o. o.
Ložnica pri Žalcu 37, 3310 Žalec, Slovenija
www.aplast.si | info@aplast.si



EKSKLUZIVNI PRODAJALEC V SLOVENIJI:

zagožen

Cesta na Lavo 2a, 3310 Žalec
t +386 (0)3 713 14 20
e info@zagozen.si
w www.zagozen.si